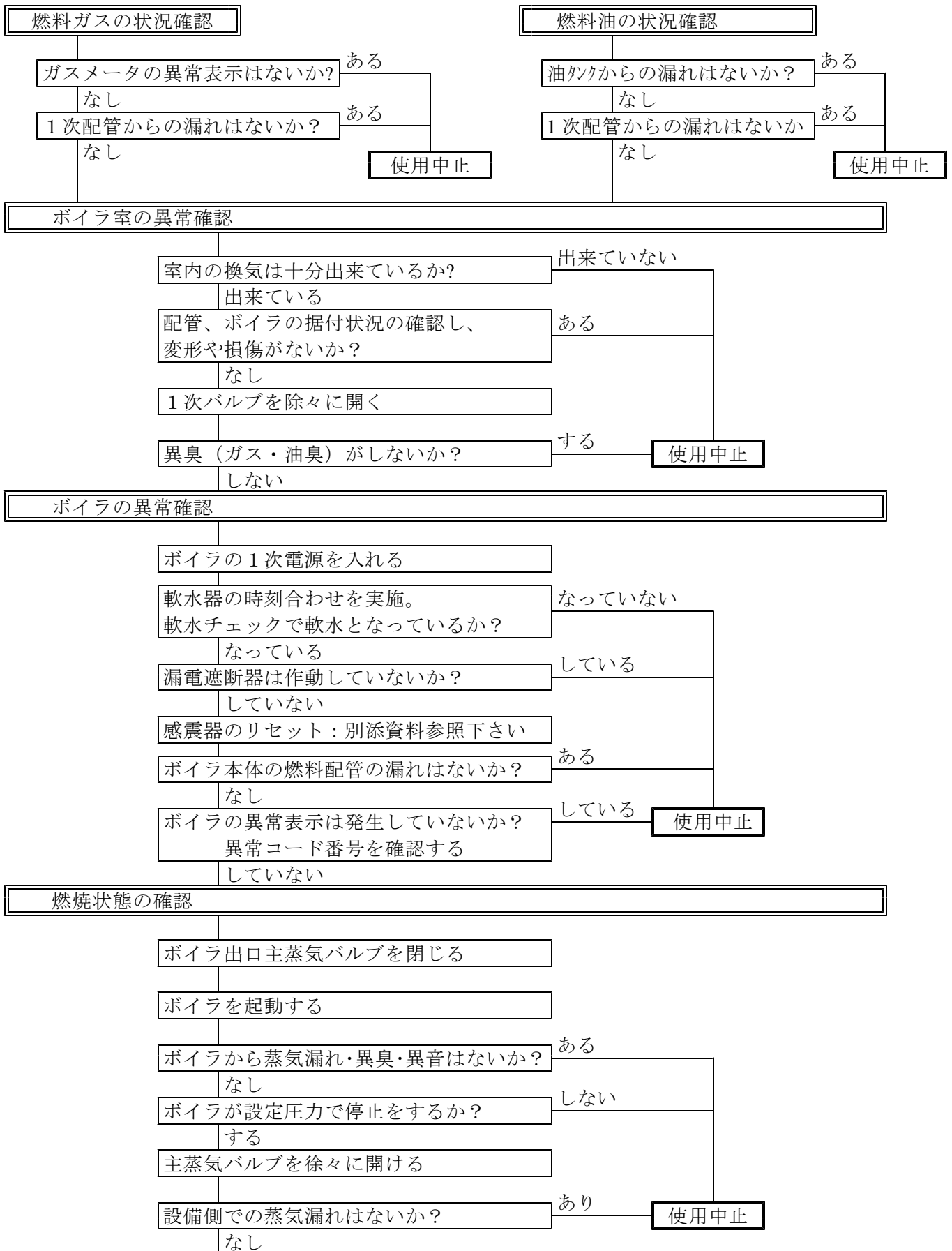


# 地震によるボイラ停止に対する復旧方法

(株)サムソン



運転後、しばらく機器の側で異常の無いことをご確認ください。異常があれば直ちに運転を停止し、下記にご連絡ください。  
ご不明点がありましたら、下記にご連絡ください。

連絡先：ボイラに貼ってあります最寄りの支店および営業所もしくは、

本社：0875-25-5450（品質保証部）

# 安全装置のリセット方法

## ■サーマルリップのリセット方法

送風機モータまたは給水ポンプが、何らかの原因で過負荷になった場合は、サーマルリレー（過負荷保護装置）が作動して電磁開閉器を切り、モータを停止させて損傷を防ぎます。

このとき、サーマルリレーのクロスバーが内部に入り見えなくなります。

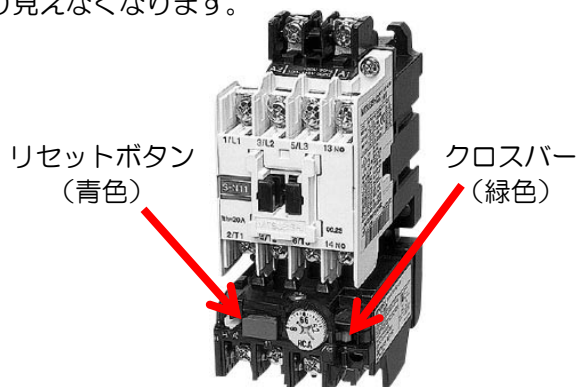
1 【運転】スイッチを OFF し、警報ブザーを解除します。

2 送風機モータまたは給水ポンプの点検・修理を行います。

3 サーマルリレーのリセットボタンを押しますと、内部に入り込んでいたクロスバーが出てリセットされます。

4 操作パネルの【リセット】スイッチを押します。

5 【運転】スイッチを ON すると、再起動します。



## ■感震器のリセット方法

1 【運転】スイッチを OFF し、警報ブザーを解除します。

2 設備に異常がないことを確認してください。

3 感震器のリセットレバーをゆっくり上にあげてください。  
感震器がリセットされます。

4 操作パネルの【リセット】スイッチを押します。

5 【運転】スイッチを ON すると、再起動します。

